

Płyty podstawy są dodatkowym elementem do wibroizolatorów sprężynowych serii SD i DSD, gdy wymagane jest ich umocowanie do podłoża (posadzki, konstrukcji nośnej lub bloku fundamentu).

Wykonanie:

Do wyboru są trzy rodzaje podstaw z różnym zabezpieczeniem antykorozyjnym lub różnym stopniem izolacji (np. podstawy dźwiękoszczelne posiadające dodatkowo płytę o grubości 10 mm wykonaną z SYLOMER®-u). Płyta dostarczana jest wraz ze śrubą M10 i podkładkami.

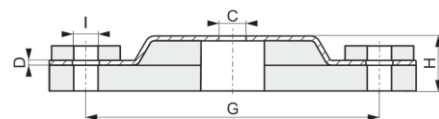
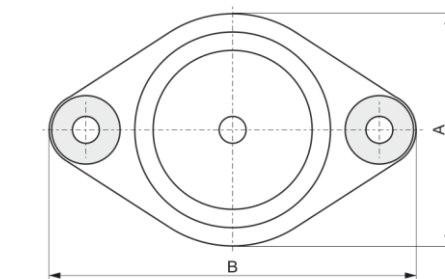
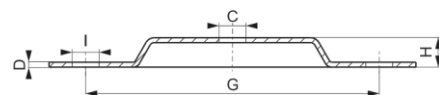
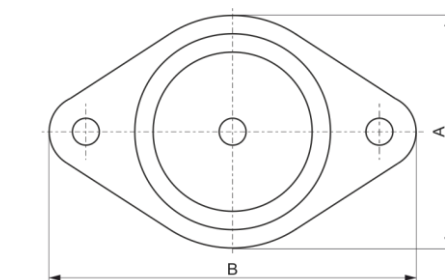


Wersje:

- ocynkowane galwanicznie,
- malowane katalforetycznie (KTL),
- ocynkowane galwanicznie z warstwą Sylomeru,
- malowane katalforetycznie z warstwą Sylomeru.

Zalety:

- wysokość, średnica i elementy łączące są jednakowe dla wszystkich typów, zatem gwarantowana jest pełna zamienność,
- płyty dźwiękoizolacyjne nie przenoszą dźwięku z płyty metalowej na podłoże, jak również na śruby mocujące ją do podłoża.



TYP	Wymiary (mm)							Obciążenie (kG)	Zastosowanie	Masa (kg)
	A	B	C	D	G	H	I			
FP 1-9	95	150	11	2	120	12	11	12÷640	SD-1÷SD-9	0,18
FP 1-9/KTL						12÷640		SD-1/KTL÷SD-9/KTL; DSD-1÷DSD-9	0,18	
FP/K 1-9						12÷640		SD-1÷SD-9	0,27	
FP/K/KTL 1-9						12÷640		SD-1/KTL÷SD-9/KTL; DSD-1÷DSD-9	0,27	