

Przeznaczone są głównie do posadowienia urządzeń typu wirnikowego tzn. o obciążeniu dynamicznym okresowo zmiennym (harmonicznym).

Zastosowanie:

- wentylatory, dmuchawy, klimatyzatory, pompy, sprężarki, agregaty chłodnicze,
- agregaty prądotwórcze, transformatory, szafy sterownicze,
- młynki, wirówki, rozdrabniacze, mieszalniki,
- maszyny, urządzenia przemysłu spożywczego i farmaceutycznego,
- KE-50 do maszyn powyżej 1400 obr./min.,
- KE-90 do maszyn powyżej 900 obr./min..

Wykonanie:

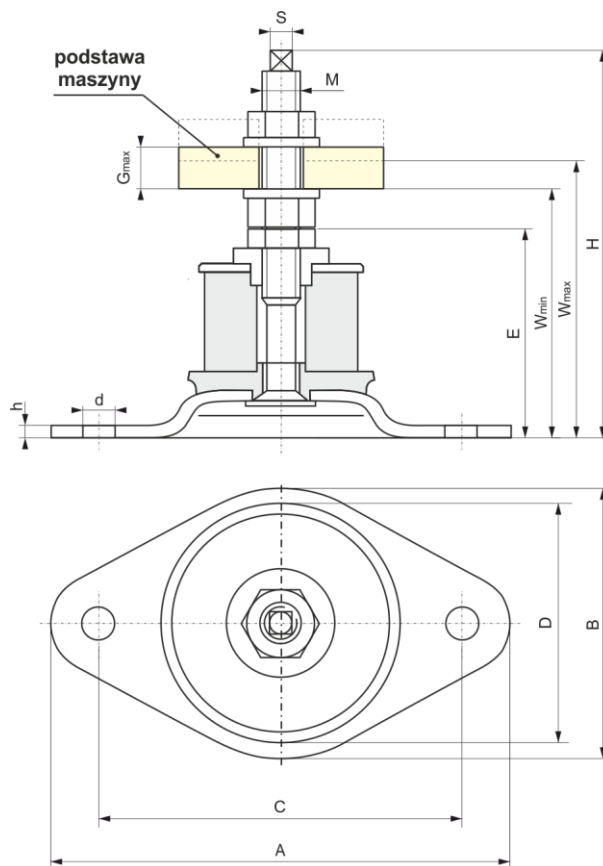
Wibroizolatory KE wykonywane są w dwóch wielkościach: KE-50 i KE-90. Każda z wielkości wykonana jest w kilku odmianach dostosowanych do różnych zakresów obciążeń.

Wibroizolatory odporne na działanie olejów i smarów.

Wibroizolatory te mocowane są do podłoża i umożliwiają regulację poziomu urządzenia.

Wersje:

- wersja cynkowana-malowana,
- wersja nierdzewna.



TYP	WYMIARY (mm)													Masa (kg)	Maksymalne ugięcie (mm)	Obciążenie (kg)
	A	B	C	D	d	E	H	h	M	S	W _{min}	W _{max}	G _{max}			
KE-50-P0	136	80	108	68	10	70	135	2	M12	7	81	86	23	0,46	4	15-25
KE-50-P1																20-35
KE-50-P2																30-45
KE-50-P3																40-60
KE-50-P4																55-80
KE-50-P5																75-110
KE-50-P6																105-160
KE-50-P7																150-220

TYP	WYMIARY (mm)											Masa (kg)	Maksymalne ugięcie (mm)	Obciążenie (kG)		
	A	B	C	D	d	E	H	h	M	S	W _{min}				W _{max}	G _{max}
KE-90-P1	225	130	175	115	18	106	222	2	M20	11	123	133	50	1,82	8	70-100
KE-90-P2																90-130
KE-90-P3																120-180
KE-90-P4																170-250
KE-90-P5																240-360
KE-90-P6																350-500
KE-90-P7																470-650
KE-90-P8																550-850

Charakterystyki ugięcia statycznego:

