

Wibroizolatory taliowane przeznaczone są do wibroizolacji zespołów zabudowanych wewnątrz urządzeń oraz różnych innych zastosowań.

**Zastosowanie:**

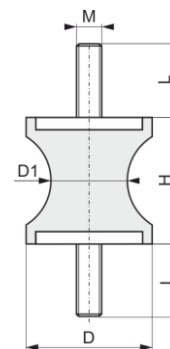
- wentylatory, klimatyzatory,
- pompy, sprężarki,
- agregaty prądotwórcze,
- różnego rodzaju niewielkie maszyny.



**Wykonanie:**

- elementy metalowe ocynkowane lub nierdzewne,
- guma NR,
- twardość 50 +/-5ShA.

TYP	Wymiary (mm)					Ugięcie (mm)	Obciążenie (kg)
	D	H	D <sub>1</sub>	M	L		
TD 20-20	20	25	12	M-6	18	2,5	15
TD 30-25	30	25	24	M-8	20	4	40
TD 40-28	40	28	22	M-10	25	5	50
TD 57-44	57	44	25	M-8	20	5	60
TD 60-36	60	36	37	M-10	30	5	90
TD 60-43	60	43	35	M-10	30	4	70
TD 60-44	60	44	35	M-8	20	9	70
TD 60-60	60	60	51	M-10	30	6	150
TD 70-56	70	56	50	M-12	35	6	220
TD 80-65	80	63	70	M-14	35	8	400
TD 90-77	90	77	79	M-16	45	7	500
TD 95-76	95	76	80	M-16	45	9,5	400
TD 108-85	108	85	95	M-16	45	10	800
TD 130-96	130	96	115	M-16	45	13	1400



TYP	Wymiary (mm)				Ugięcie (mm)	Obciążenie (kg)
	D	H	D <sub>1</sub>	M		
HD 20-20	20	20	12	M6	2,5	15
HD 30-25	30	25	24	M8	4	40
HD 40-28	40	28	22	M10	5	60
HD 60-36	60	36	37	M10	5	90
HD 60-43	60	43	35	M10	4	70
HD 60-60	60	60	51	M10	6	150
HD 70-56	70	56	50	M12	6	220
HD 80-65	80	65	70	M12	8	400
HD 90-50	90	50	80	M12	4	800
HD 90-97	90	77	79	M12	7	500
HD 95-76	95	76	80	M16	9,5	400
HD 108-85	108	85	95	M16	10	800
HD 130-96	130	96	119	M16	13	1400

