

Wibroizolatory walcowe typu W przeznaczone są do wibroizolacji zespołów zabudowanych wewnątrz urządzeń oraz różnych innych zastosowań (klimatyzatory, różnego rodzaju niewielkie maszyny).

Zastosowanie:

- wentylatory,
- klimatyzatory,
- pompy,
- sprężarki,
- agregaty prądowłórcze.

Wykonanie:

Elementy metalowe tzn. śruby i tarcze są ocynkowane galwanicznie. Guma to naturalny kauczuk. Inne wykonanie na zamówienie (NBR, EPDM, CR, MVQ, stal A2, stal A4). Dostępne w różnych wymiarach i twardościach.

Odmiany mocowania:

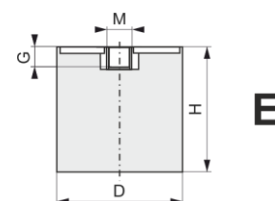
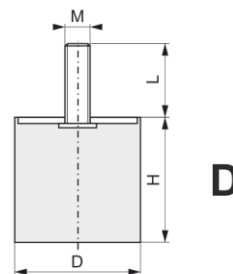
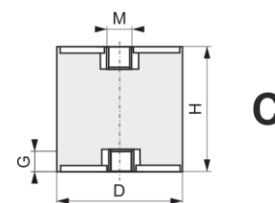
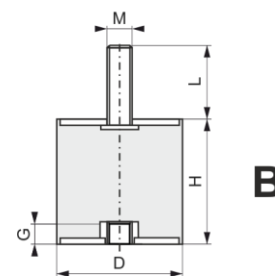
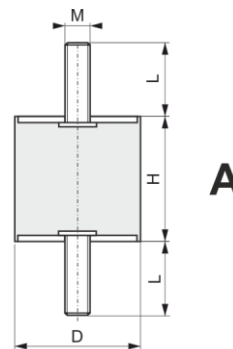
A - z dwiema śrubami

B - ze śrubą i otworem gwintowanym

C - z dwoma otworami gwintowanymi

D - ze śrubą i podstawą gumową płaską

E - z otworem gwintowanym i podstawą gumową płaską



TYP	Wymiary (mm)					Masa (kg)	Obciążenie (kG)	Twardość (ShA)/ nr charakterystyki
	D	H	M	L	G			
W-20	20	20	M6	14	6	0,02	5÷12	45/3
							9÷17	55/4
W-30	30	30	M8	20	8	0,05	10÷23	45/3
							18÷40	55/4
W-30/15	30	15	M8	20	5	0,04	15÷25	45/3
							25÷45	55/4
W-40	40	40	M10	28	10	0,14	20÷40	45/3
							35÷75	55/4
W-40/20	40	20	M10*	28	10	0,09	25÷45	45/3
							40÷80	55/4
W-50	50	50	M10	28	10	0,21	35÷65	45/3
							55÷115	55/4
W-50/25	50	25	M10	28	10	0,15	45÷80	45/3
							80÷140	55/4
W-75/55	75	55	M12	37	12	0,50	110÷200	50/3
							180÷300	65/4
W-100/55	100	55	M16	45**	15	1,00	220÷400	50/3
							350÷600	65/4

przykładowe oznaczenie potrzebne do zamówienia: W-50-B-4

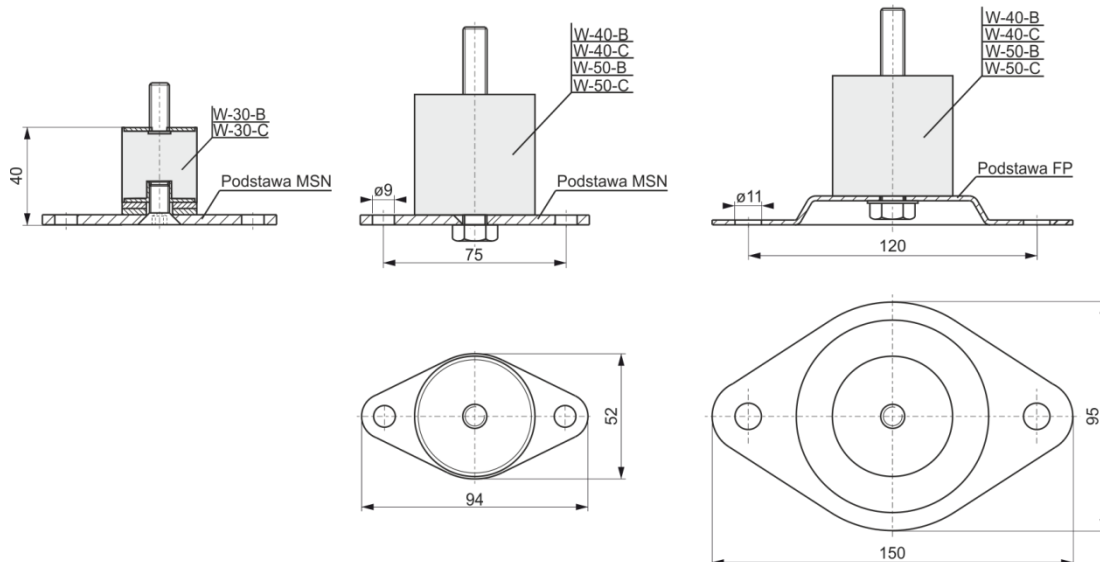
* w odmianie C-M8

** w odmianie D-41 mm

Dostarczamy również nietypowe wibroizolatory nie ujęte w tabeli. Szczegóły techniczne- kontakt mailowy lub telefoniczny.

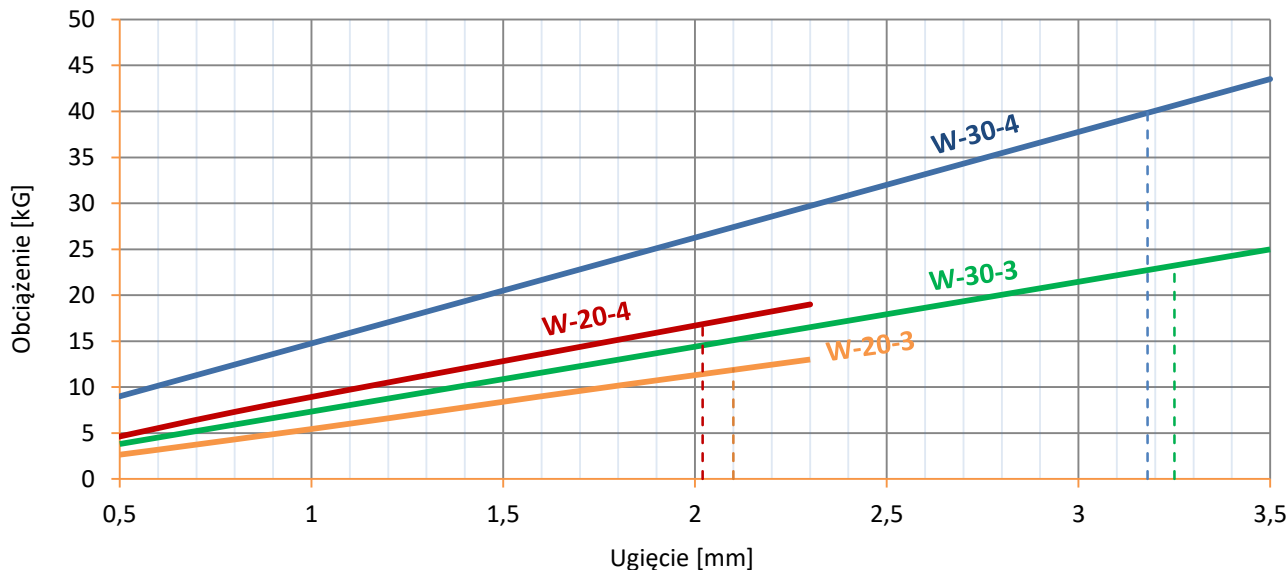
Przy konieczności montażu w innych pozycjach niż pionowa należy uwzględnić, że przenoszone obciążenie poprzeczne wibroizolatora nie powinno przekraczać 25% podanego na karcie katalogowej zalecanego obciążenia poosiowego (pionowego).

Przykłady mocowania z użyciem dodatkowych podstaw:

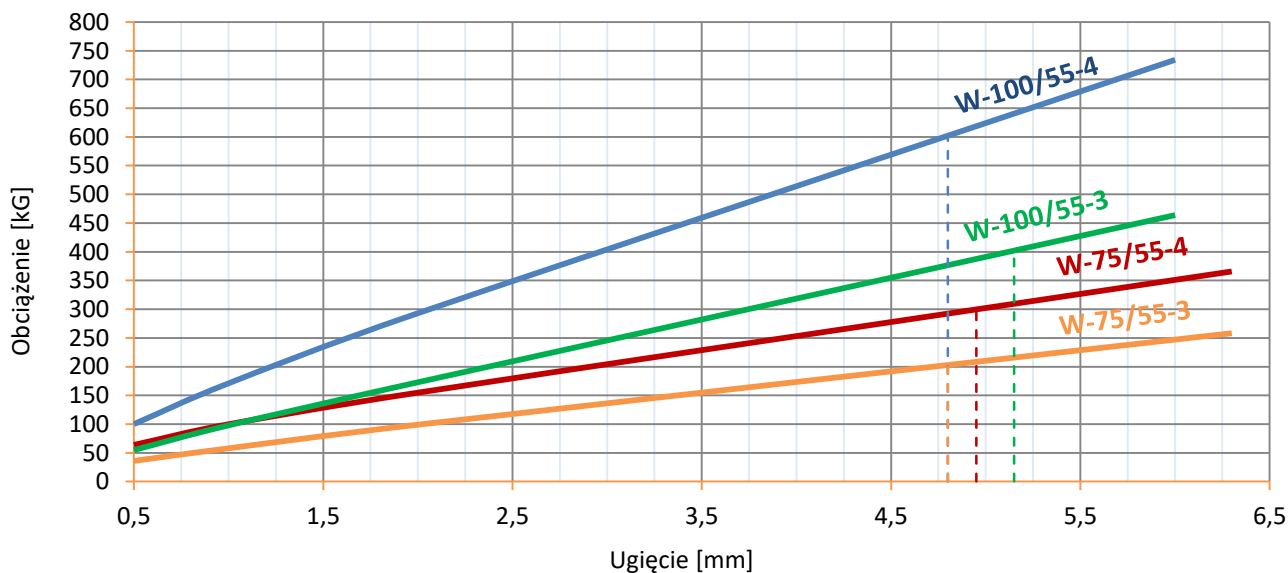
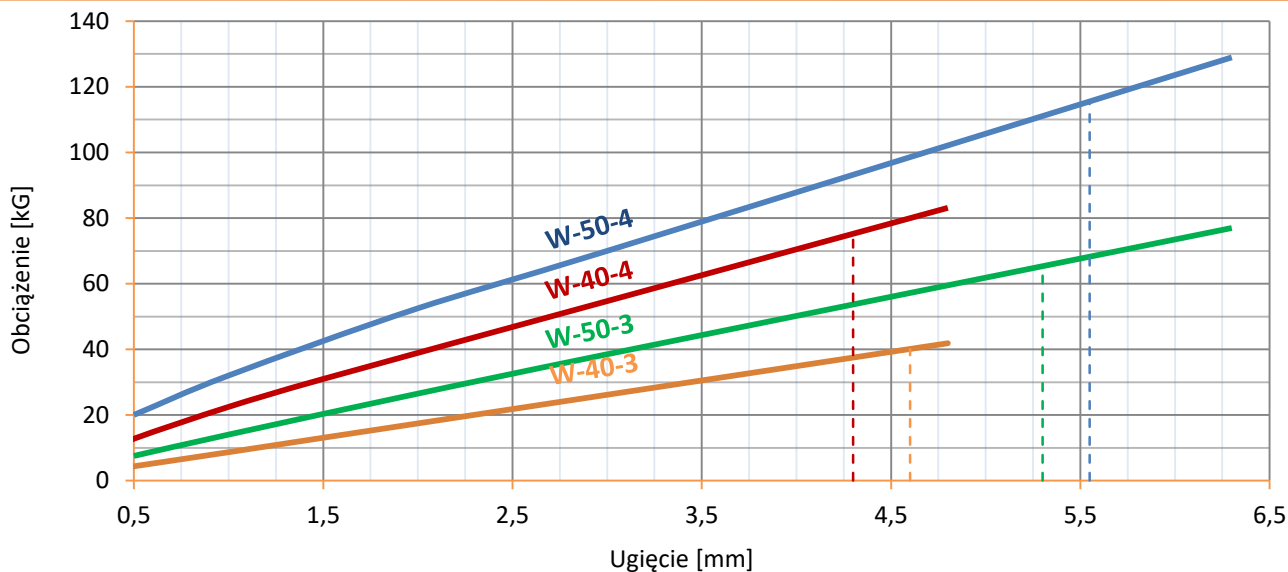


Uwaga. Wibroizolatory walcowe wielkości 40 i 50 mogą być montowane z podstawami MSN lub FP, a wielkości 30 z podstawami MSN i dodatkowymi podkładkami.

Charakterystyki ugięcia statycznego:



Wersja: 11.03.2024



Uwaga! Mimo dołożenia wszelkich starań nie gwarantujemy, że publikowane dane techniczne nie zawierają błędów. Braki i błędy w opisach nie mogą stanowić podstawy do jakichkolwiek roszczeń. W przypadku wątpliwości przed podjęciem decyzji o zakupie prosimy o kontakt z handlowcem.